

A hand in a dark blue sleeve points towards a futuristic digital interface. The interface is composed of glowing blue and white lines, resembling a circuit board or data stream. Several large, glowing white gears of various sizes are overlaid on the interface, with some appearing to be in motion. The background is a dark blue gradient with light blue highlights.

# PROGRAMMATIC ADVERTISING

# INHALT



PROGRAMMATIC  
ADVERTISING



PROGRAMMATISCHE  
PRODUKTE



TARGETING IM  
PROGRAMMATIC ADVERTISING



COOKIELESS  
FUTURE

# UNSERE QUALITY FEATURES IM PROGRAMMATIC ADVERTISING



TRANSPARENZ



Platzierung ausschließlich  
auf den United Internet Portalen

TARGETING



Zielgenaues TGP Quality Targeting  
auch auf Deal-Basis verfügbar

VIEWABILITY



Viewability-Werte über dem  
Marktdurchschnitt

BRAND SAFETY



Keine Ausspielung auf  
fragwürdigen Umfeldern

AD FRAUD



BOT-Anteil unter 1%

# UNSERE DEAL-VORTEILE AUF EINEN BLICK

## Deal Management

- Aktives Troubleshooting und Deal Monitoring
- Deal-Optimierung für maximale Performance
- Face-to-Face Support durch Programmatic-Team

## Planbarkeit & Flexibilität

- Höhere Priorität bei der Auslieferung
- Planbarkeit und Sicherheit
- Flexible Kampagnensteuerung dank Always-On-Setup
- Vereinbarte Floor- bzw. Fixpreise für mehr Kontrolle

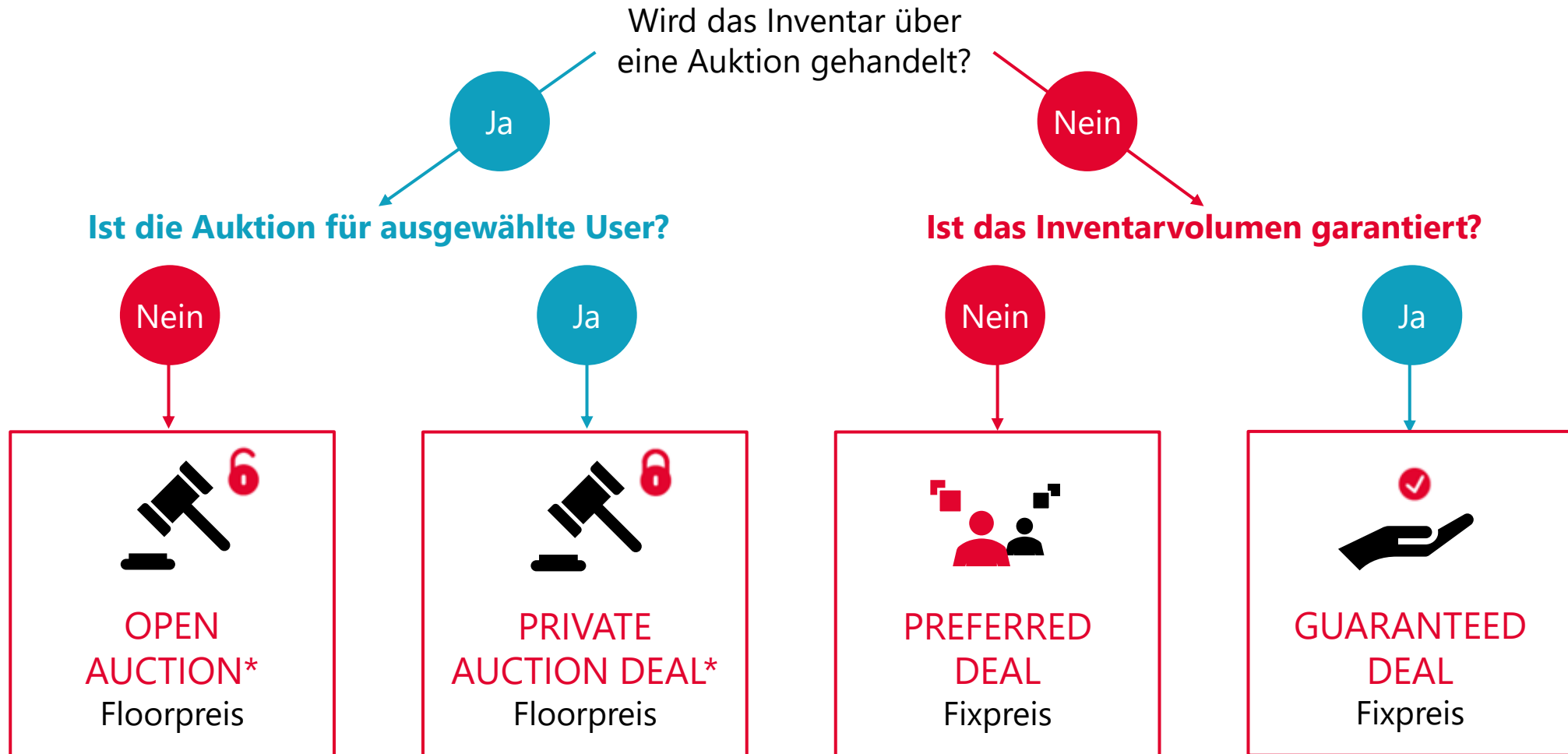
## Data

- TGP-Targeting für alle Deal-Arten verfügbar
- Data-Only-Nutzung via Data Marketplaces\*
- Curation – übergreifende Bündelung von Inventar und Daten

Deals bieten höchste Qualität in Brand Safety, Ad Fraud Protection, Zielgruppenansprache und Werbewirkung – mit kuratiertem Inventar, exklusiven Formaten und maximaler Kontrolle.

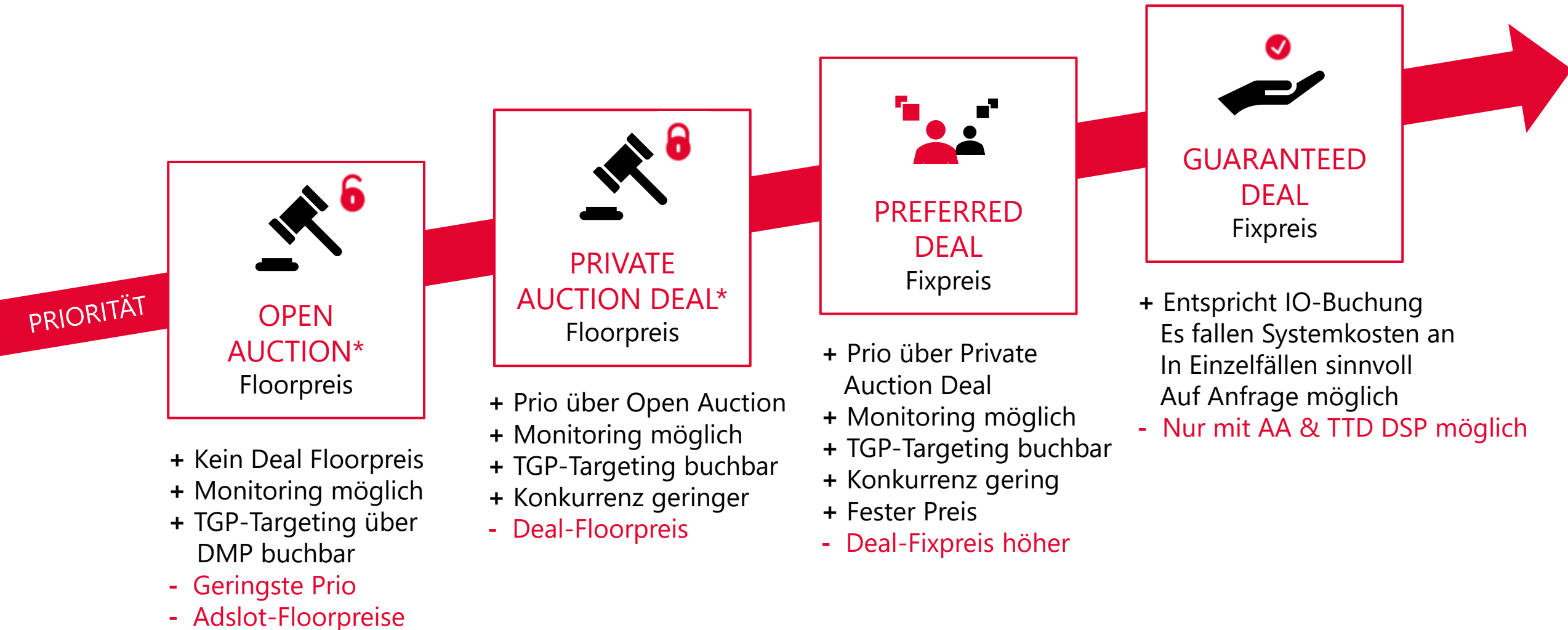
\*DSP's: AdForm, Active Agent, Xandr, The TradeDesk, Pubmatic, DV360, Equativ

# DIE PROGRAMMATISCHEN GESCHÄFTSTYPEN



\* Auktionsmodell: First Price Auction

# DIE PROGRAMMATISCHEN GESCHÄFTSTYPEN



\* Auktionsmodell: First Price Auction

# PROGRAMMATISCHE LANDSCHAFT

## UNSERE OPEN AUCTION-WELT



Magnite



adform

PubMatic



OTTO



sovrn

EQUATIV

triplelift



## UNSERE DEAL-WELT



Weitere SSPs auf Anfrage

## Spezielle Anforderungen im Mail-Umfeld



## Welche Maßnahmen müssen getroffen werden?

- WEB.DE und GMX gehören der Initiative "E-Mail made in Germany" an und unterliegen strengen Sicherheitsrestriktionen, um die Privatsphäre der E-Mail-User zu schützen
- Eine der Sicherheitsmaßnahmen ist die Entkopplung von Werbeinhalten innerhalb der Posteingangsordner sowie die Verwendung eines Dereferers
- Der Dereferer hat die Aufgabe, Informationen des Original Referers, also die ursprünglich aufgerufene Webseite zu verbergen. Dadurch wird verhindert, dass Skripte innerhalb der Werbemittel Zugang zu den sensiblen Bereichen der E-Mail-Ordner erhalten, diese auslesen oder manipulieren können.
- **Die Nutzung von Brand Safety Tools im programmatischen Einkauf beruht auf einem Auslesen der Referer der Seite**
- Im Mail-Bereich können diese Tools aus genannten Gründen nicht den tatsächlichen Referer auslesen und blocken die Umfelder

Daher müssen Buyer, um die volle Reichweite der Portale WEB.DE und GMX programmatisch nutzen zu können, neben WEB.DE und GMX folgende Domains auf ihre Allowlist setzen:

<b>3c.gmx.net</b>	<b>web.de</b>
<b>3c.web.de</b>	<b>gmx.net</b>
<b>3c-bap.web.de</b>	<b>bap.navigator.gmx.net</b>
<b>bap.navigator.web.de</b>	<b>dl.1und1.de</b>
<b>generic.web.de</b>	<b>generic.mail.com</b>
<b>dl.gmx.at</b>	<b>generic.gmx.net</b>
<b>dl.gmx.ch</b>	<b>generic.gmx.com</b>
<b>dl.gmx.net</b>	<b>generic.gmx.es</b>
<b>navigator.web.de</b>	<b>generic.gmx.fr</b>
<b>navigator.gmx.net</b>	<b>generic.gmx.co.uk</b>
<b>dl.web.de</b>	<b>lightmailer-bap.gmx.net</b>
<b>dl-preview.web.de</b>	<b>lightmailer-bs.web.de</b>
<b>3c-bap.gmx.net</b>	<b>lightmailer-bap.web.de</b>
<b>home.1und1.de</b>	<b>lightmailer-bs.gmx.net</b>

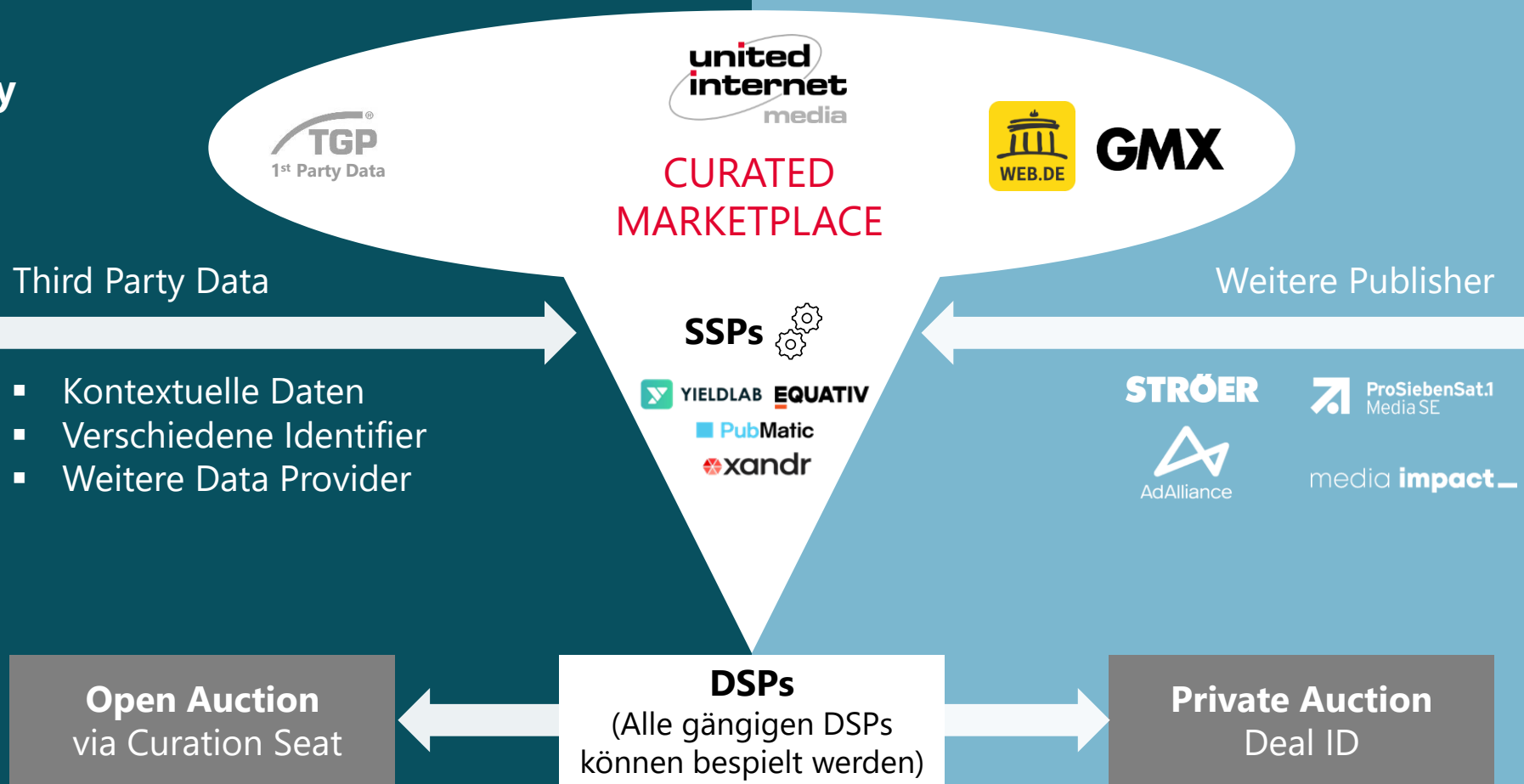


Hierbei handelt es sich um die Dereferer im stationären und mobilen Mail-Bereich von WEB.DE und GMX.

# CURATED MARKETPLACE: BÜNDELUNG VERSCHIEDENER DATENQUELLEN MIT INVENTAREN ANDERER PUBLISHER

## Targeting & Addressability

## Media & Inventory





# PROGRAMMATISCHE PRODUKTE

# PROGRAMMATIC: WERBEFORMATE-ÜBERSICHT PRO PORTAL-UMFELD



UMFELD	SMALL SCREEN						BIG SCREEN					MULTI SCREEN						Events (Sonderformen)		
	1:1 Mobile Banner	2:1 Mobile Banner	4:1/ 6:1 Mobile Banner	Mobile Medium Rectangle	Mobile Floor Ad	Mobile Understitial	Billboard	InPage Video (MedRec)	MaxiAD+	Medium Rectangle	Sitebar	(Wide) Skyscraper	Halfpage Ad	Inbox Ad Clickout*	Inbox Ad Image Clickout*	In-Stream Video (Pre-Roll/ Post-Roll)	In-Text Video Ad		Native Teaser	Super Banner
Homepage	✓	✓	✓	✓	✓	✓	✓	✓		✓	✓		✓					✓		✓
Mailbereich			✓								✓	✓	✓	✓	✓				✓	
Logout	✓	✓	✓	✓		✓	✓	✓	✓	✓	✓	✓	✓					✓		
Magazine	✓	✓	✓	✓		✓				✓	✓	✓	✓			✓	✓	✓	✓	
App	✓	✓	✓	✓	✓	✓							✓	✓	✓	✓	✓	✓		

Weitere Werbeformate auf Anfrage.  
 \*Multi-Screen-Buchbarkeit SSP-/DSP-abhängig.

# PROGRAMMATIC: WERBEFORMATE-ÜBERSICHT GMX.AT & GMX.CH



UMFELD	SMALL SCREEN					BIG SCREEN						MULTI SCREEN						Events (Sonderformen)	
	1:1 Mobile Banner	2:1 Mobile Banner	4:1/ 6:1 Mobile Banner	Mobile Medium Rectangle	Mobile Understital	Billboard	InPage Video (MedRec)	MaxiAD+	Medium Rectangle	Sitebar	(Wide) Skyscraper	Halfpage Ad	Inbox Ad Clickout*	Inbox Ad Image Clickout*	In-Stream Video (Pre-Roll/ Post-Roll)	In-Text Video Ad	Native Teaser		Super Banner
Homepage	✓	✓	✓	✓	✓	✓	✓		✓	✓		✓					✓		✓
Mailbereich			✓							✓	✓	✓	✓	✓				✓	
Logout	✓	✓	✓	✓	✓	✓	✓	✓	✓	✓	✓	✓					✓		
Magazine	✓	✓	✓	✓	✓		✓		✓	✓	✓	✓			✓	✓	✓	✓	
App	✓	✓	✓	✓	✓							✓	✓	✓	✓	✓	✓		

Weitere Werbeformate auf Anfrage.  
\*Multi-Screen-Buchbarkeit SSP-/DSP-abhängig.

# PROGRAMMATISCHE INBOX AD BUCHUNGSOPTIONEN



## Buchungsoptionen

Inbox Ad Clickout

Inbox Ad Image Clickout

Jeweils buchbar bzw. verfügbar  
über die **Open Auction** und  
über **Deals** (PAD und PD)

## Angebundene DSPs (Auszug)

RTB HOUSE = criteo. adform theTradeDesk

ACTIVE AGENT

Display & Video 360

xandr

# INBOX AD – DIE VORTEILE AUF EINEN BLICK



## **Premium-Reichweite**

Sie erreichen über 35 Mio. Postfächer\* auf den Portalen WEB.DE und GMX



## **Multi Screen**

Sie entscheiden, auf welchen Devices Ihre Anzeige ausgespielt wird



## **Präzise Aussteuerung**

Mit TGP Quality Targeting erreichen Sie treffgenau Ihre gewünschte Zielgruppe



## **Flexibilität**

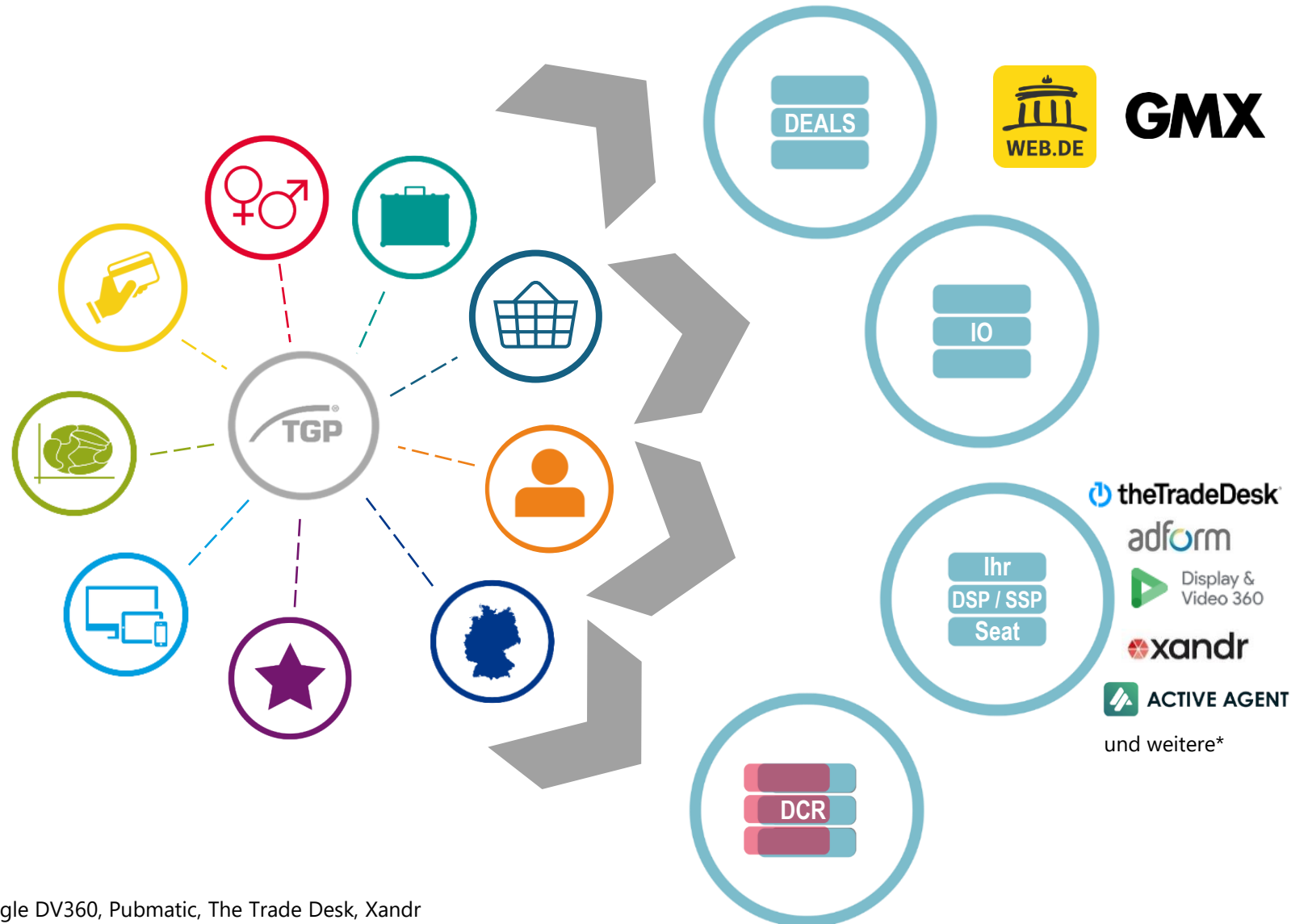
Sie können zwischen mehreren Produktvarianten auswählen



# TARGETING IM PROGRAMMATIC ADVERTISING

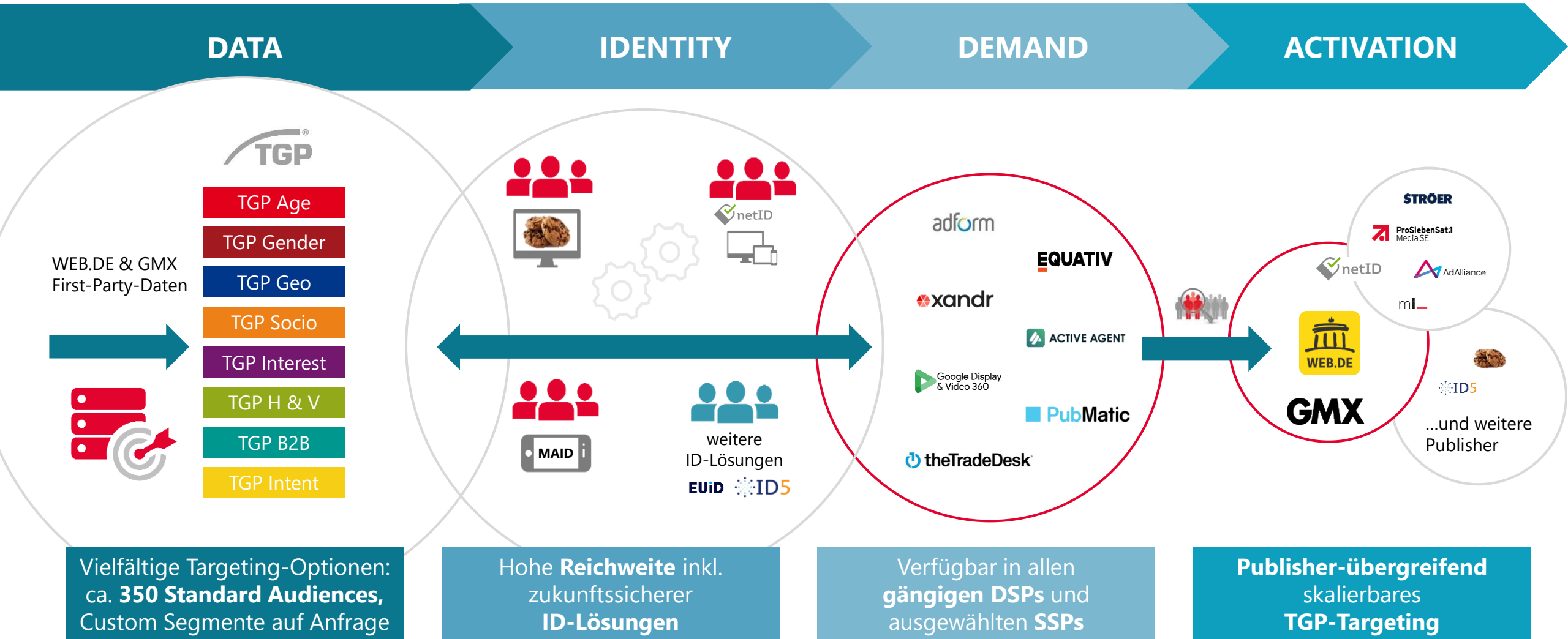
# PRETARGETED DEALS: FIRST-PARTY-DATEN-ALTERNATIVE IM POST-COOKIE-ZEITALTER

- TGP Age
- TGP Gender
- TGP Geo
- TGP Socio
- TGP Interest
- TGP Intent
- TGP Retail
- TGP Habits & Values
- TGP Business to Business
- TGP Technical



\*Verfügbare DSPs/SSPs: Active Agent, Adform, Equativ, Google DV360, Pubmatic, The Trade Desk, Xandr

# DATA MARKETPLACE: TGP-TARGETING-AKTIVIERUNG IN DER DSP



A close-up photograph of a hand hovering over a glowing blue button. The button is circular with a metallic rim and a bright blue light effect around its edge. The text 'FUTURE' is written above a horizontal line, and 'START' is written below it, both in white, bold, sans-serif capital letters. The background is a dark, textured surface.

**FUTURE**  
**START**

**COOKIELESS  
FUTURE**



## FIRST-PARTY-DATEN

Höchste Qualität  
dank stets aktueller  
First-Party-Daten

## IDENTITY

netID, Criteo ID,  
Ramp ID, ID5 ID,  
Unified ID, Shared ID,  
Publisher Audience ID

## TGP-TARGETING

Diverse Targeting  
Möglichkeiten auf Basis  
eigener CRM-Daten

## DATA CLEAN ROOMS

DSGVO-konforme  
Ermittlung von Daten-  
überschneidungen  
durch Data-Clean-  
Room-Technologien

# KONTAKT



UNITED INTERNET MEDIA GMBH

[www.united-internet-media.de](http://www.united-internet-media.de)

E-Mail: [uim-programmatic@uim.de](mailto:uim-programmatic@uim.de)

Bleiben Sie informiert und folgen Sie uns auf [LinkedIn](#)



**GMX**



**mail.com**

